

Инструкция по установке клиентской части приложения «Хранилище - КС».

Рекомендуем следующую минимальную конфигурацию рабочей станции для работы с приложением «Хранилище - КС»:

Аппаратное обеспечение

Процессор - Pentium IV – 2.4 GHz.

Размер оперативной памяти - 512 Mb

Программное обеспечение

Windows XP + SP3; Windows Vista + SP2, Windows 7;

MS Internet Explorer 7.0 и выше (лучше IE 8.0);

MS Office 2003 + SP 3 или MS Office 2007 + SP 2;

ODBC – ver. 3.70.06.90 и выше;

Поставщик OLE DB для служб Microsoft SQL Server 2005 Analysis Services 9.0;

Microsoft Office 2003 Web Components;

Служба MSXML 6.0;

.NET Framework 3.51 + 4.0;

MS OLE DB Provider for Visual FoxPro 9.0.

Набор независимых пакетов установки, которые обеспечивают дополнительные возможности можно загрузить, обратившись к странице

<http://www.microsoft.com/downloads/details.aspx?familyid=50B97994-8453-4998-8226-FA42EC403D17&displaylang=ru>.

Автоматическая установка компонент производится на странице <http://regfin.tambov.ru/dwhclient/>. Для этого нужно в браузере набрать этот адрес в адресной строке и нажать «Enter». Права пользователя, устанавливающего компоненты – должны быть административными. **Крайне желательно дать административные права пользователю из под которого будет осуществляться работа в комплексе. После инсталляции их можно будет снять.** Этим вы оградите себя от необходимости повторной инсталляции клиентской части из под учетной записи обычного пользователя и удаления лишних ярлыков.

После установки права администратора можно убрать. **Предварительно на компьютер должны быть установлены ВСЕ обновления (сервис паки) системного и офисного ПО, Браузер должен быть наиболее свежей версии. Во избежание ошибок при установке версия .NET Framework в системе должна быть не ниже 3.5.** Рекомендуется приостановить на время инсталляции любую деятельность антивирусного программного обеспечения, установленного в системе.

Порядок установки компонентов следующий:

Microsoft SQL Server Native Client 10

Microsoft Core XML Services (MSXML) 6.0

Microsoft SQL Server 2008 AMO

Analysis Services 10 OLEDB Provider

Microsoft .NET Framework 4 (x86 and x64)

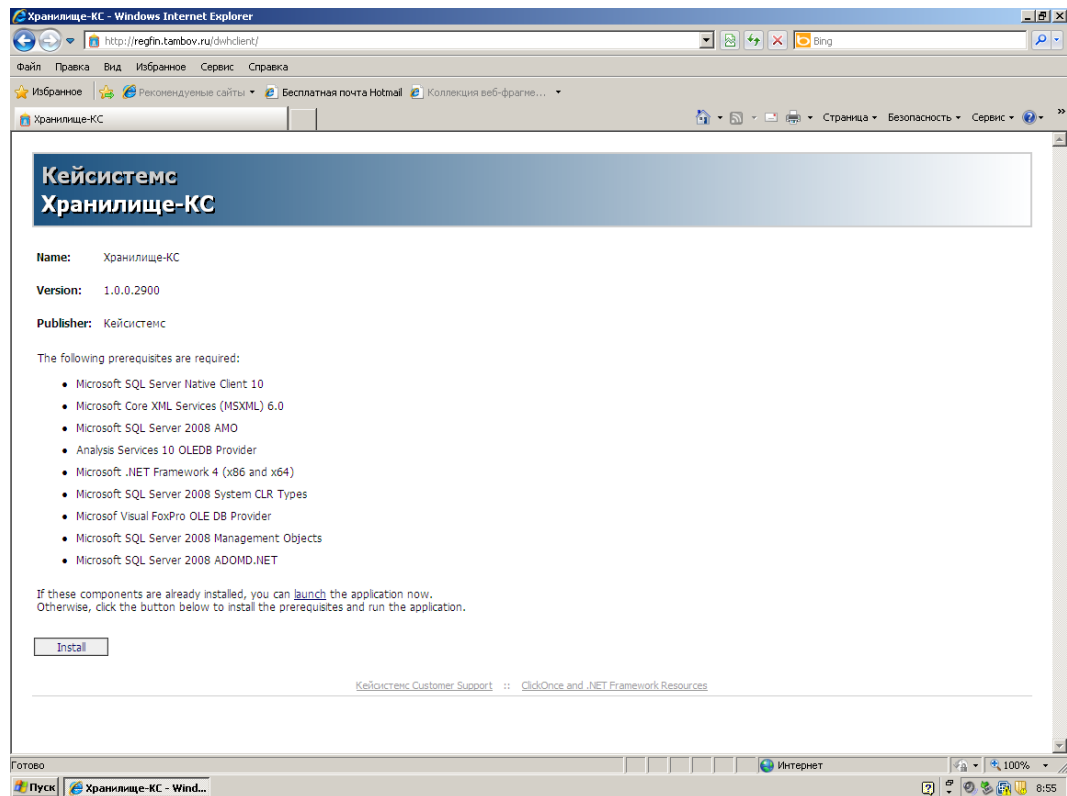
Microsoft SQL Server 2008 System CLR Types

Microsoft Visual FoxPro OLE DB Provider

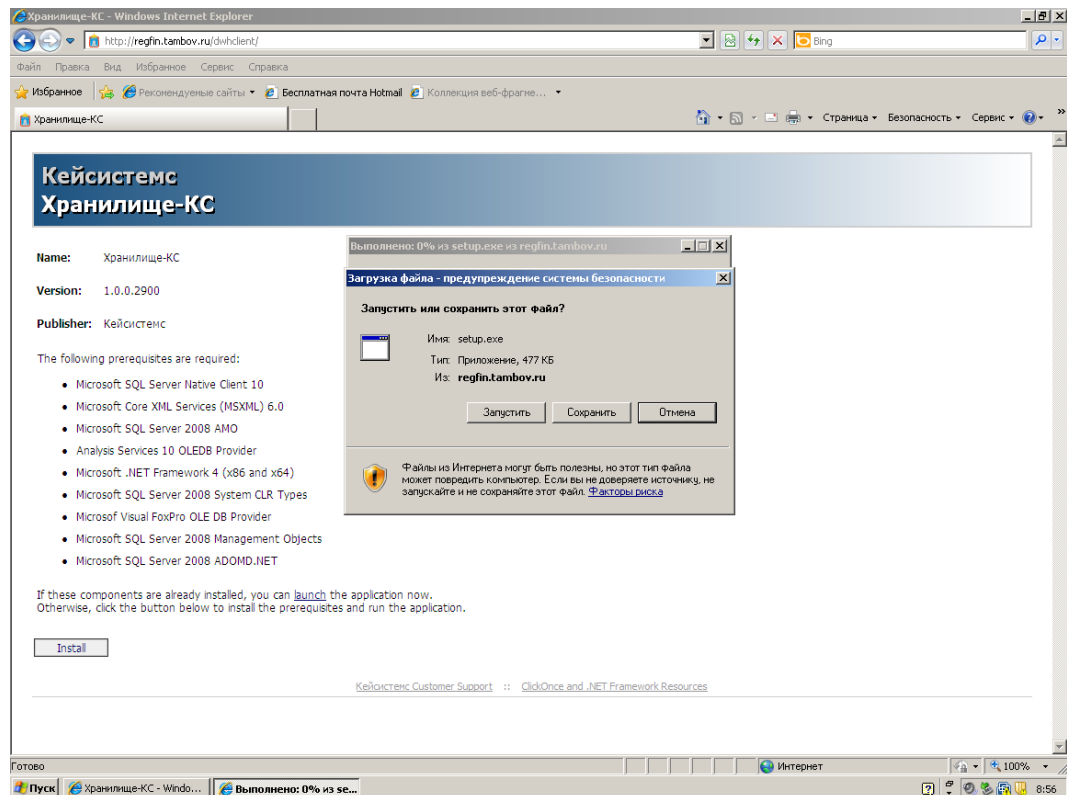
Microsoft SQL Server 2008 Management Objects

Microsoft SQL Server 2008 ADOMD.NET

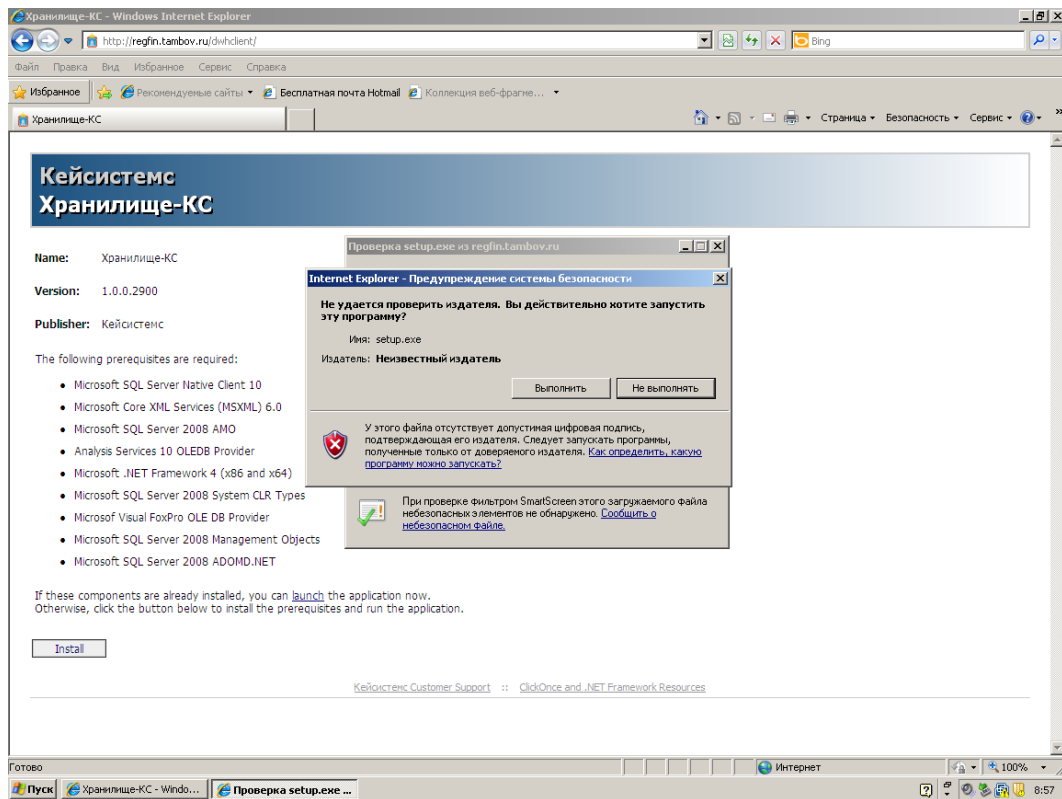
Итак – переходим на страницу инсталляции и запуска приложения «Хранилище - КС».



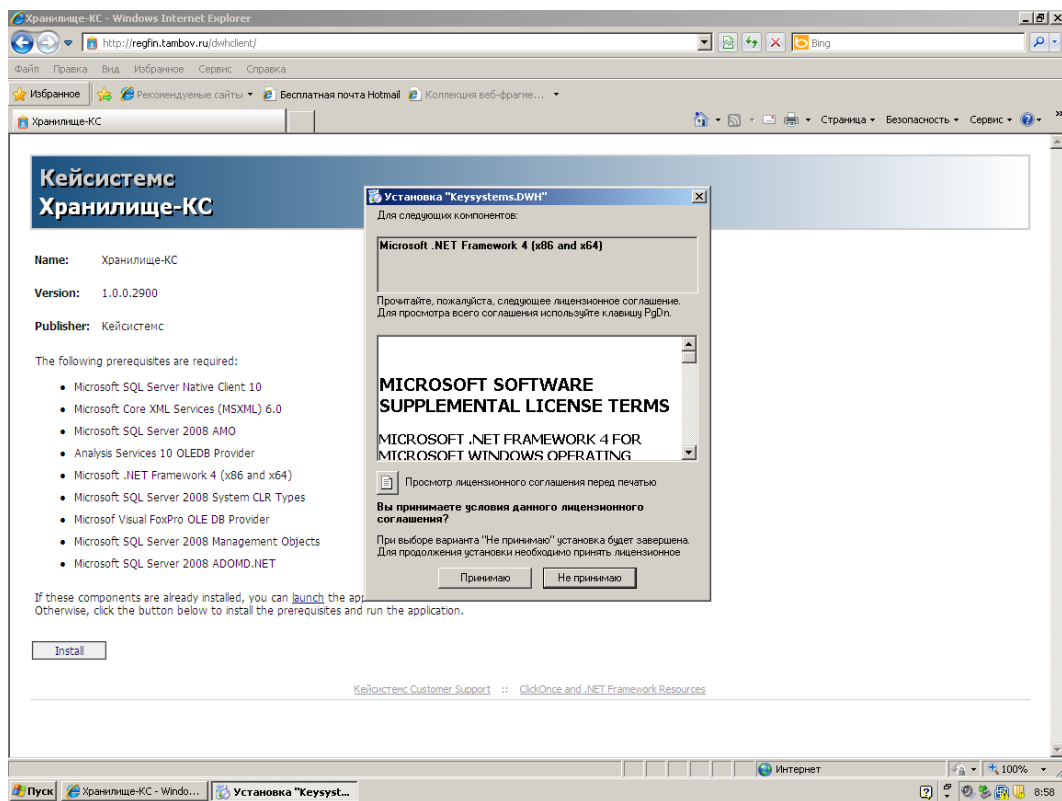
Для инсталляции компонент нажмите кнопку “Install”.



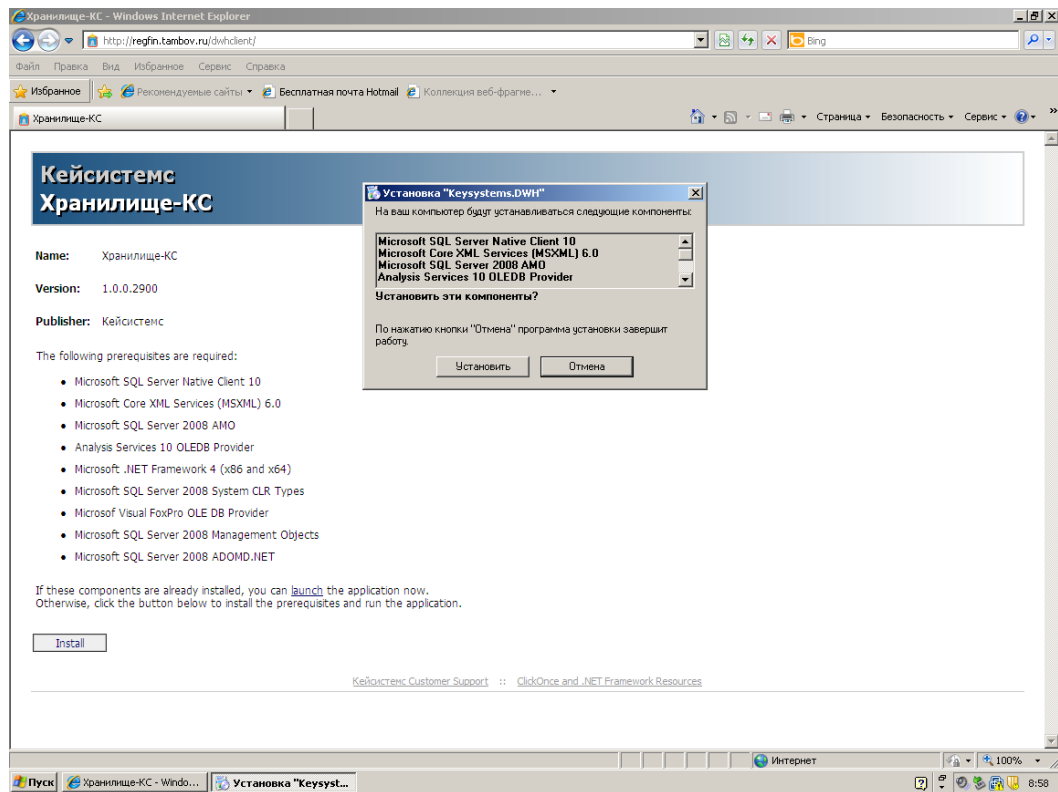
На вопрос системы безопасности нажмите кнопку “Запустить”.



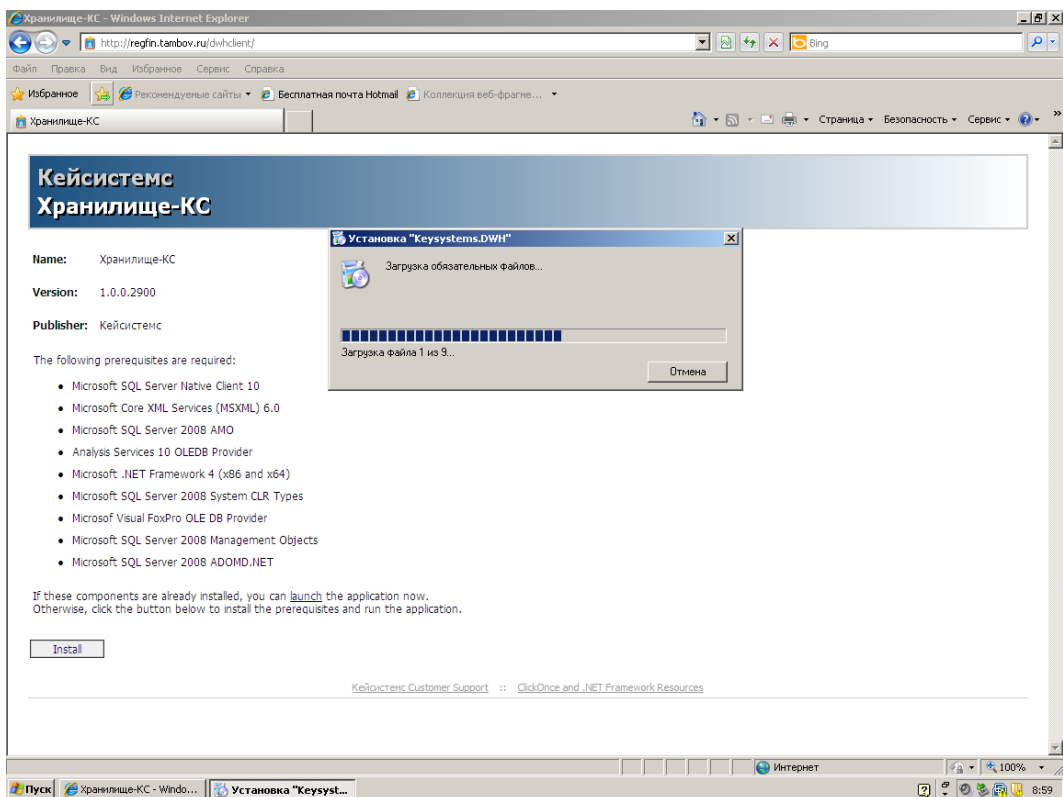
На предупреждение системы безопасности о невозможности проверки издателя нажмите кнопку “Выполнить”.



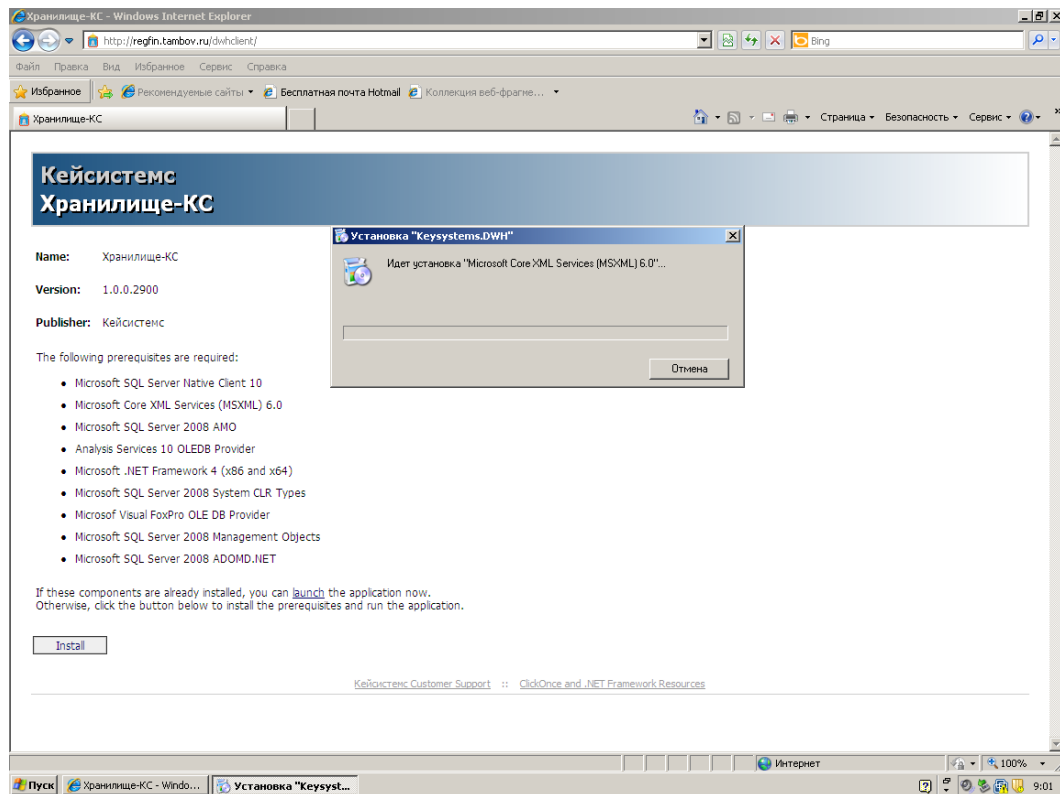
Далее нажмите кнопку “Принимаю”. При этом вы соглашаетесь с условиями лицензионного договора при установке Microsoft .Net Framework 4.0.



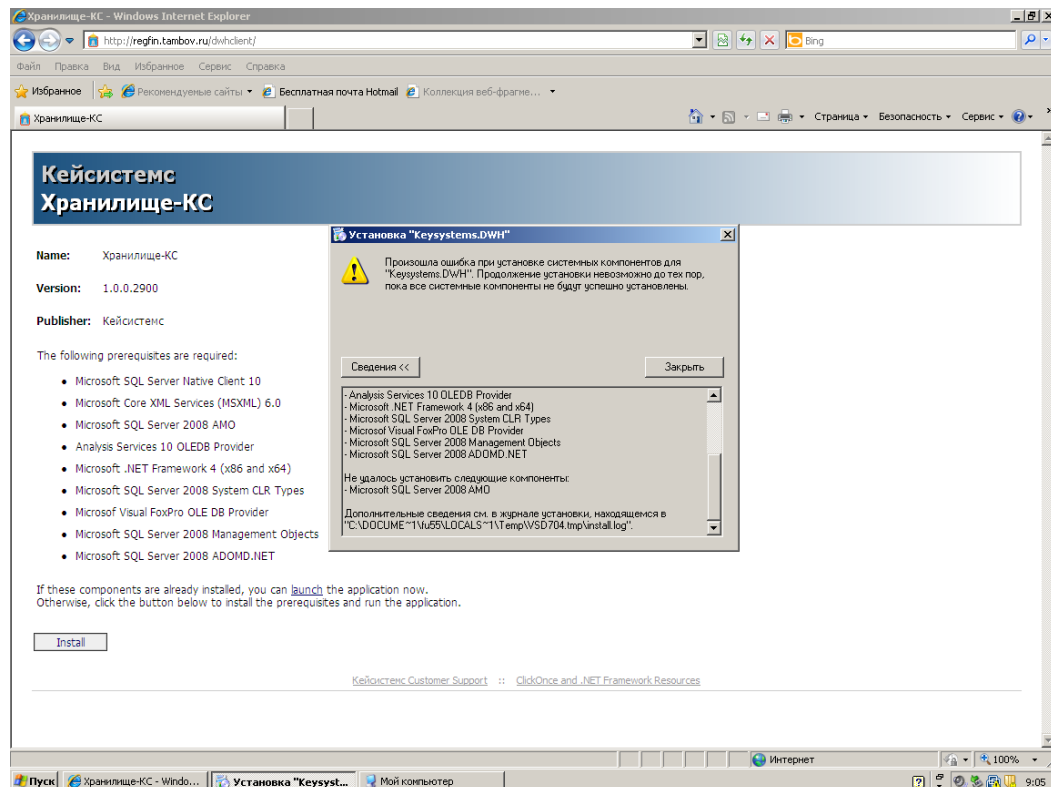
В информационном окне с перечнем компонент для установки необходимо нажать кнопку “Установить”.



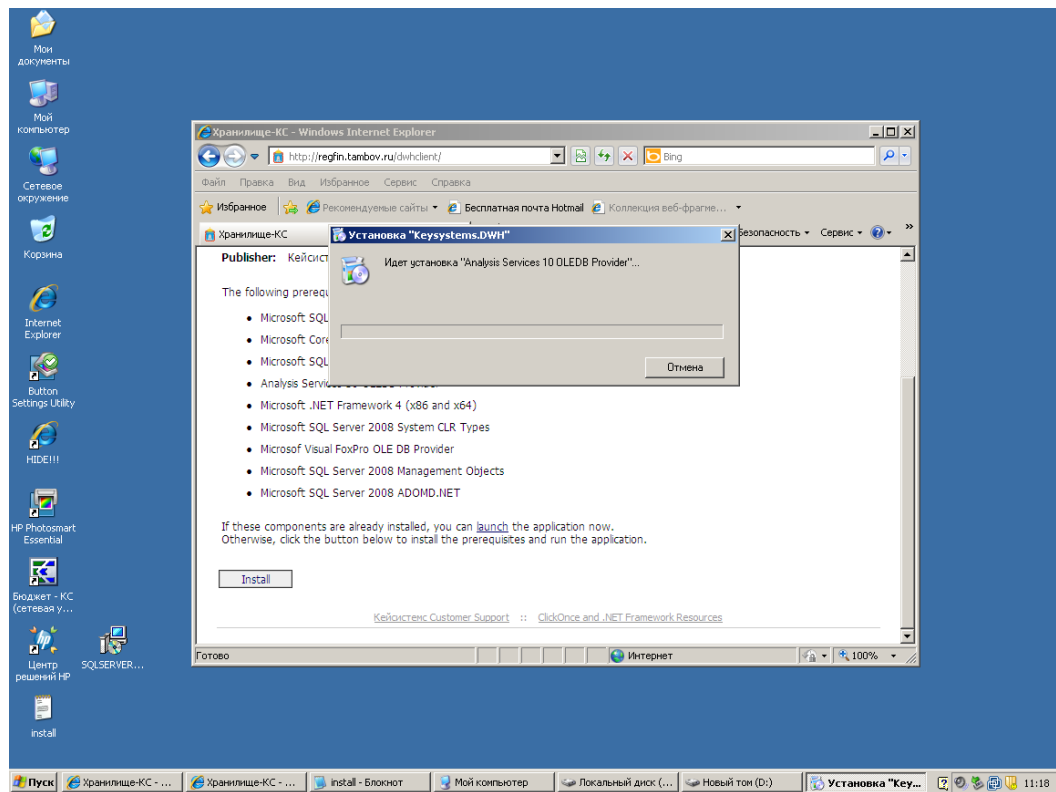
Производится загрузка компонент на локальный диск. Если соединение с Интернетом низкоскоростное – можно самостоятельно установить компоненты с выданных дистрибутивов.



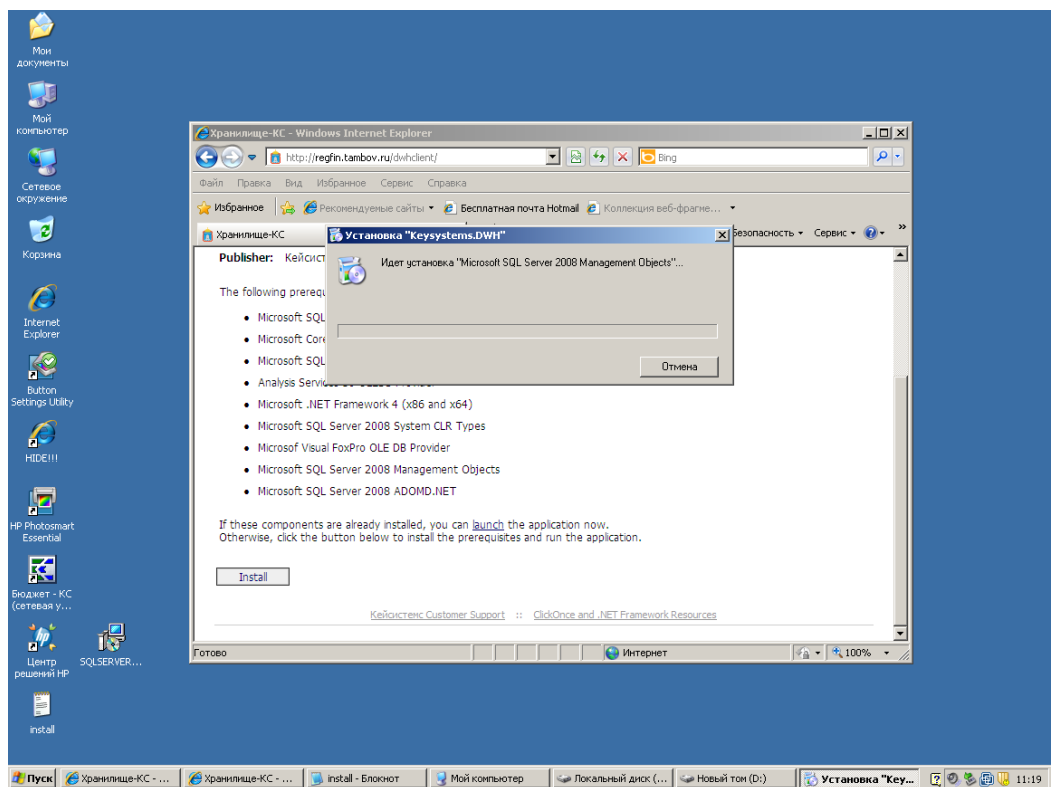
После загрузки производится установка указанных компонент.



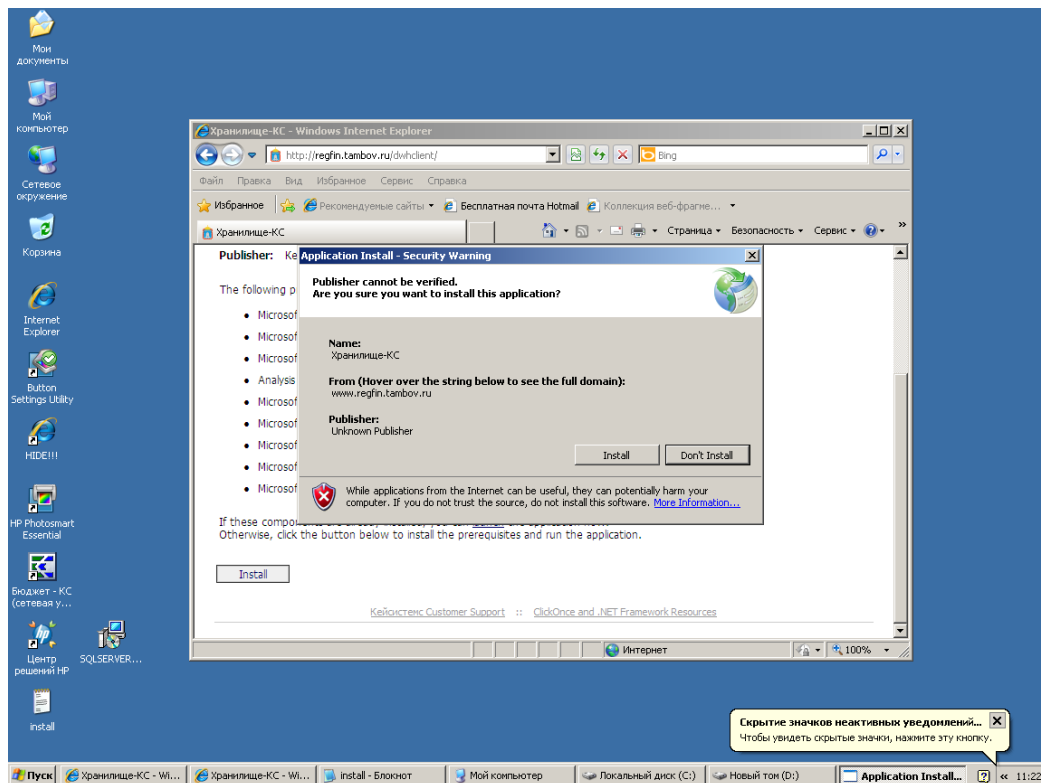
В некоторых конфигурациях возможны ошибки в процессе установки. В данном случае при возникновении ошибки потребовалась предварительная установка Microsoft .NET Framework 3.5. После этого пришлось перезапустить установку и она прошла без проблем.



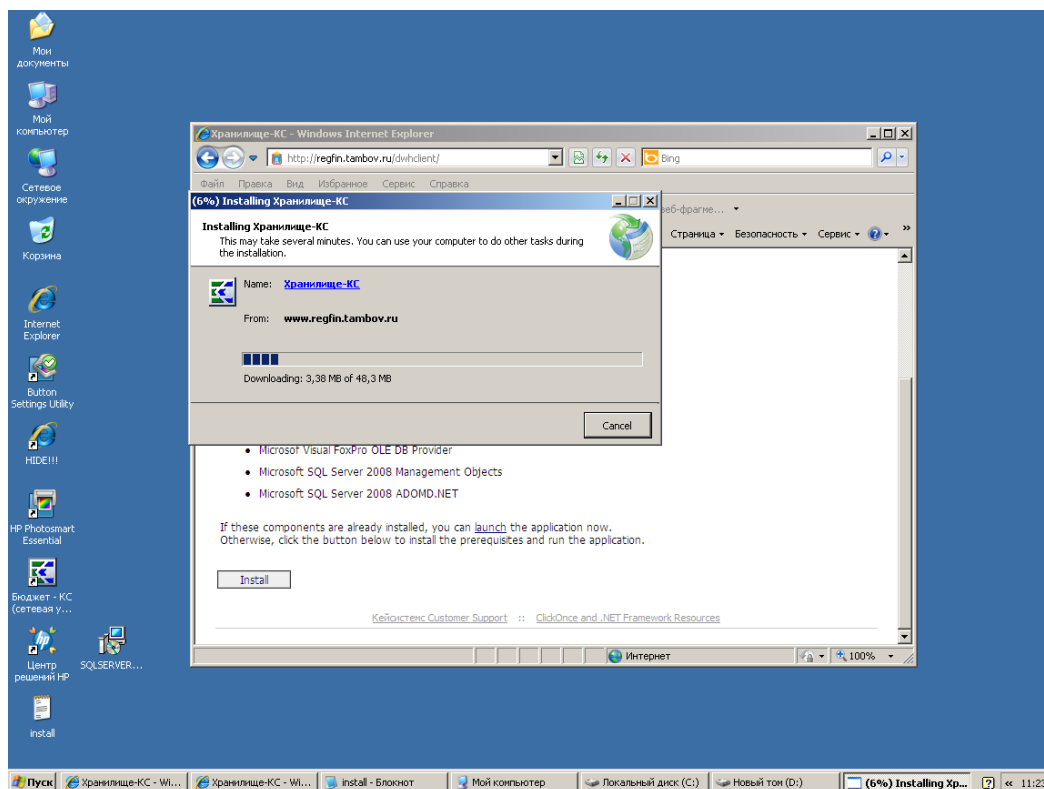
При этом установка компонент, уже существующих в системе (если бы сразу установили Microsoft .NET Framework 4.0), пропускается.



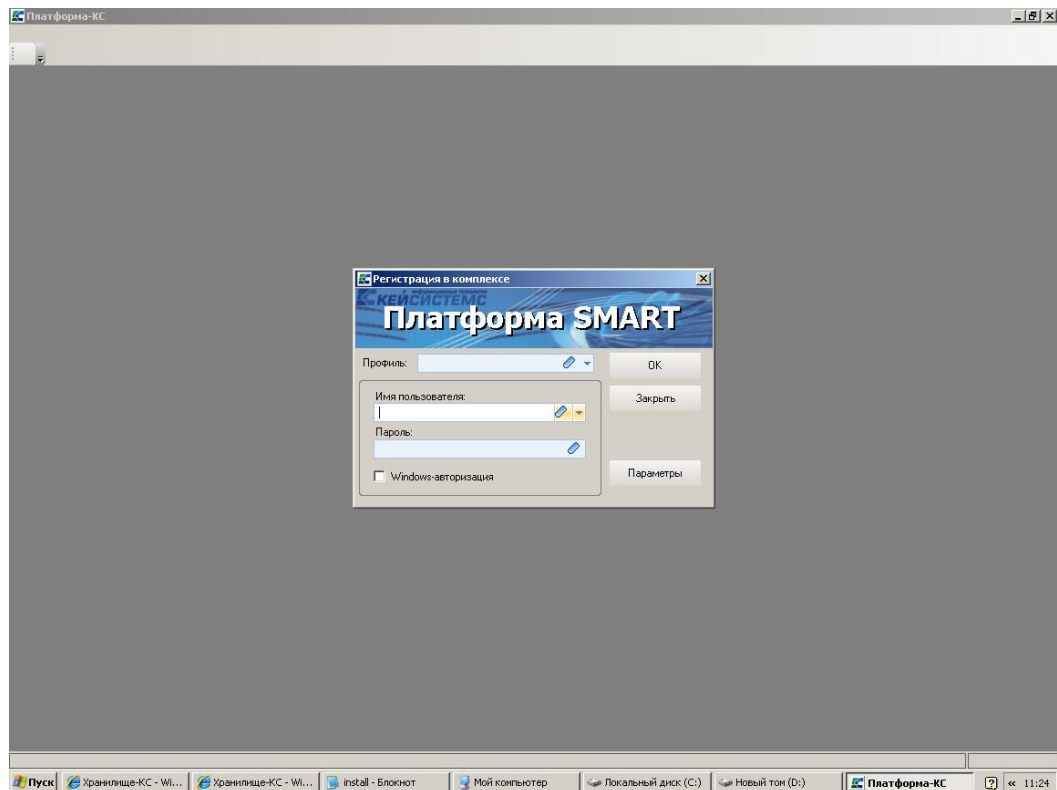
И инсталляция продолжается.



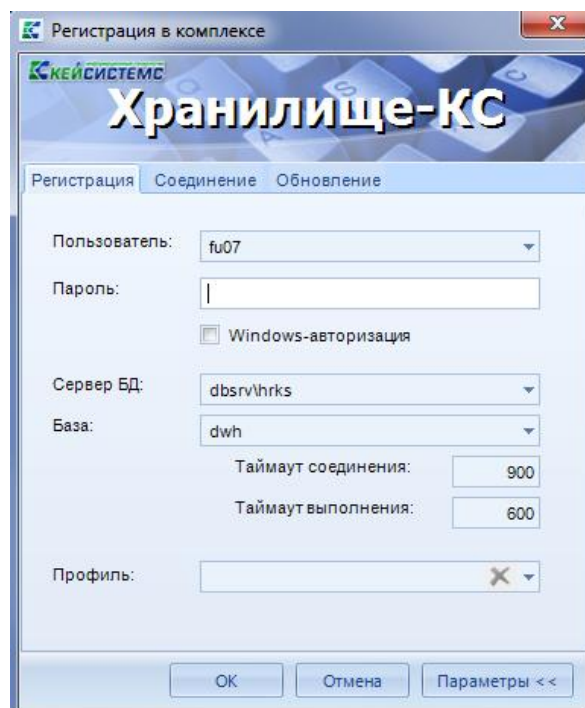
На заключительном этапе инсталляции (установка клиентской части комплекса Хранилище-КС из под текущего пользователя, имеющего административные права) на предупреждение системы безопасности о невозможности проверки издателя нажмите кнопку “Install”. В противном случае, если установка ведется из под учетной записи другого пользователя, установку клиентской части комплекса Хранилище-КС нужно пропустить и выполнить ее позже из под учетной записи конечного пользователя.



Производится инсталляция клиентской части приложения «Хранилище - КС». В результате ее успешного выполнения появится окно авторизации пользователя.



Если соединение производится в первый раз после инсталляции – необходимо нажать кнопку «Параметры».



Галки «Прямое соединение» и «Windows - авторизация» должны быть сняты.

В пустые поля забиваем:

«Профиль» - произвольно выбранное имя профиля (можно оставить пустым);

«Имя пользователя» - выданный вам логин;

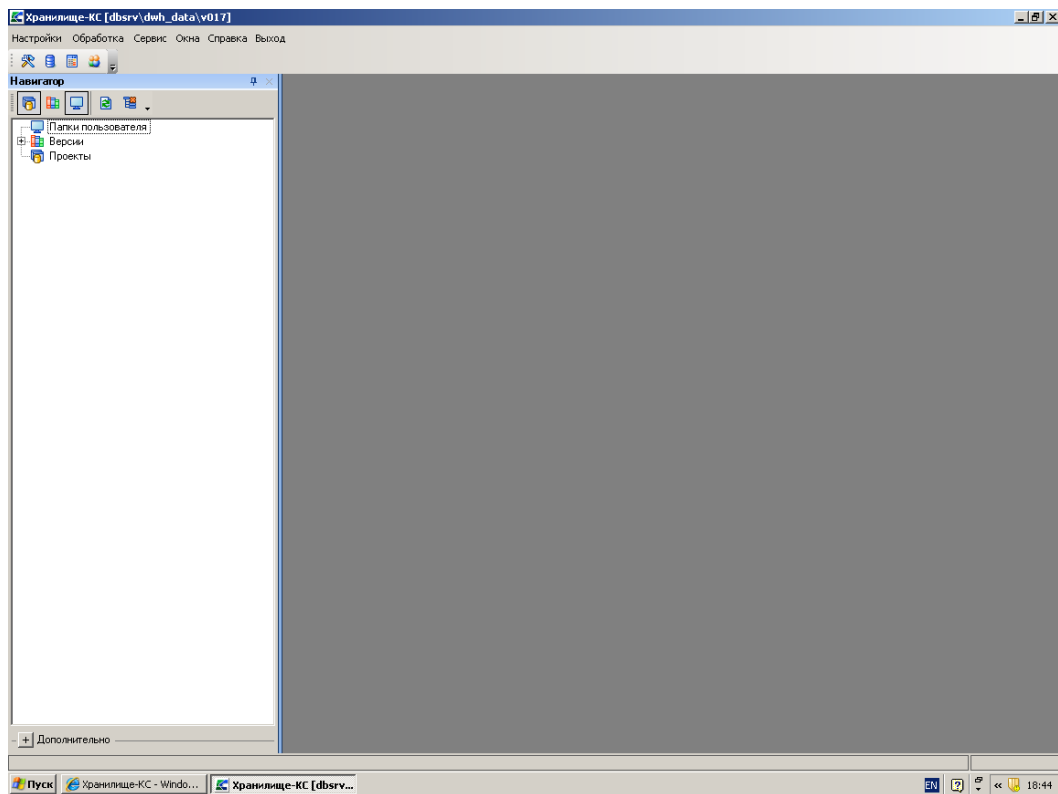
«Пароль» - выданный вам пароль;

«Сервер БД» - **dbsrv\hrks**

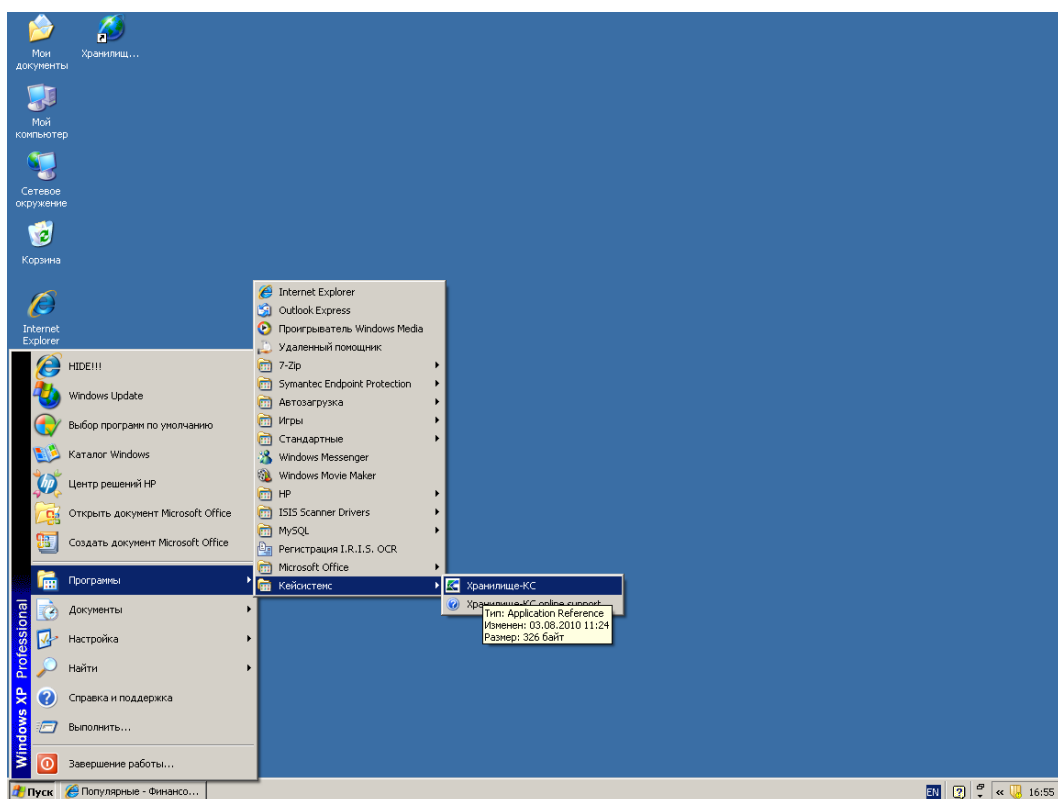
«База» - **dwh**

«Сервер веб-службы» - <http://www.regfin.tambov.ru/dwhws/service.asmx>

После удачного соединения появится окно программы

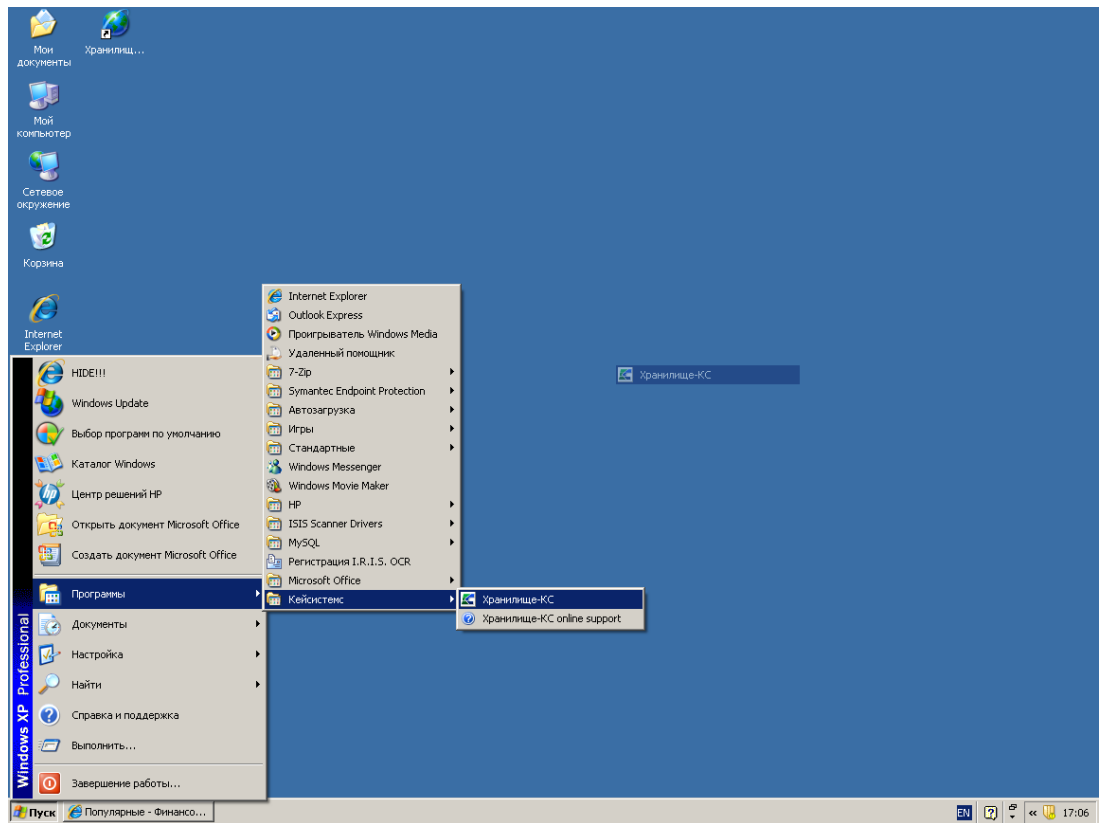


Можно приступать к работе с программой.

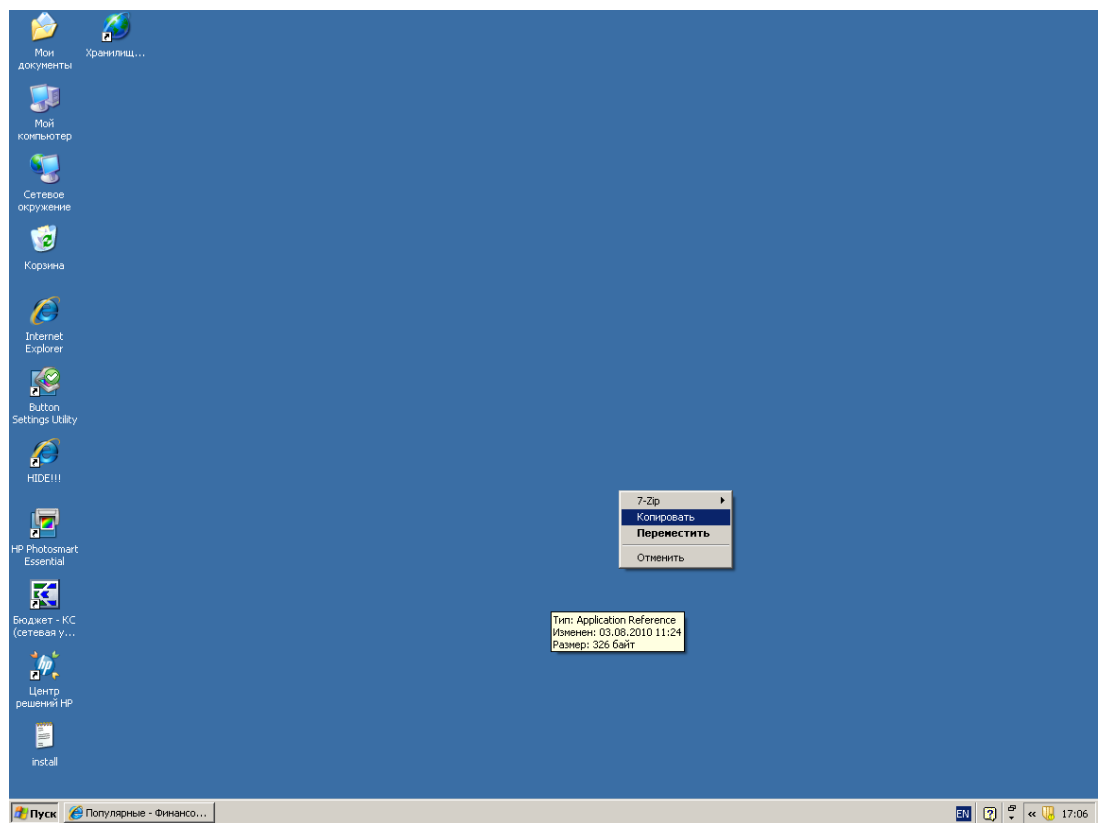


В случае повторных запусков приложения (когда инсталляция компонент уже не требуется) вы должны будете выбрать «Пуск» – «Программы» – «Кейсистемс» - «Хранилище КС», в результате чего после проверки наличия установленных компонент сразу появится окно авторизации пользователя.

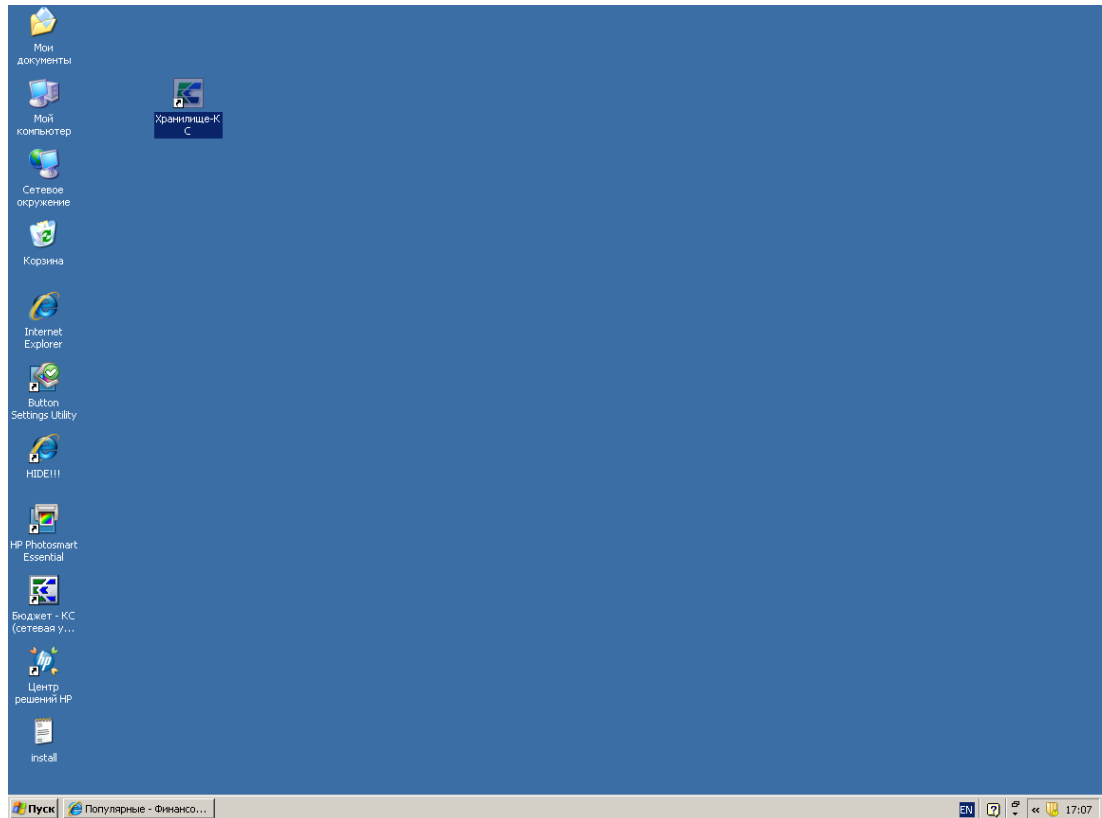
Удобно также вынести ярлык на рабочий стол.



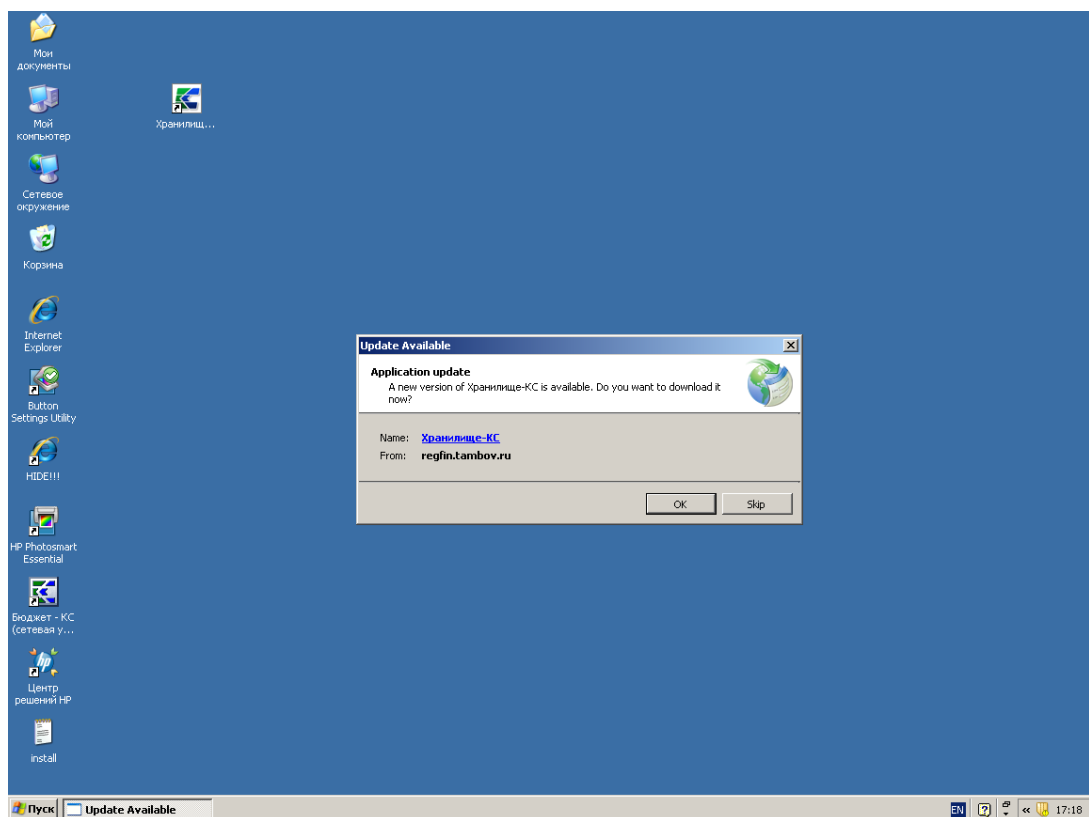
Для этого раскрываем «Пуск» – «Программы» – «Кейсистемс» - «Хранилище КС», и правой кнопкой мыши переносим на свободное место рабочего стола и отпускаем нажатую кнопку.



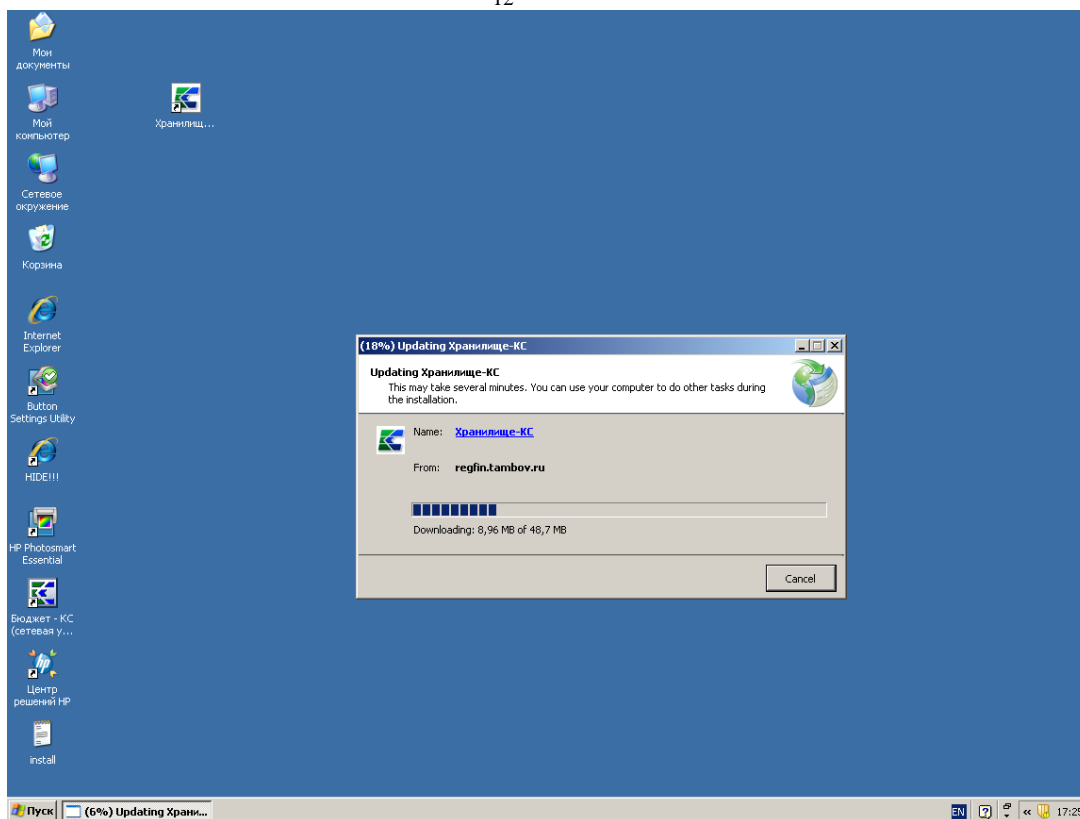
В контекстном меню, вызванном отпусканием кнопки мыши, выбираем «Копировать»



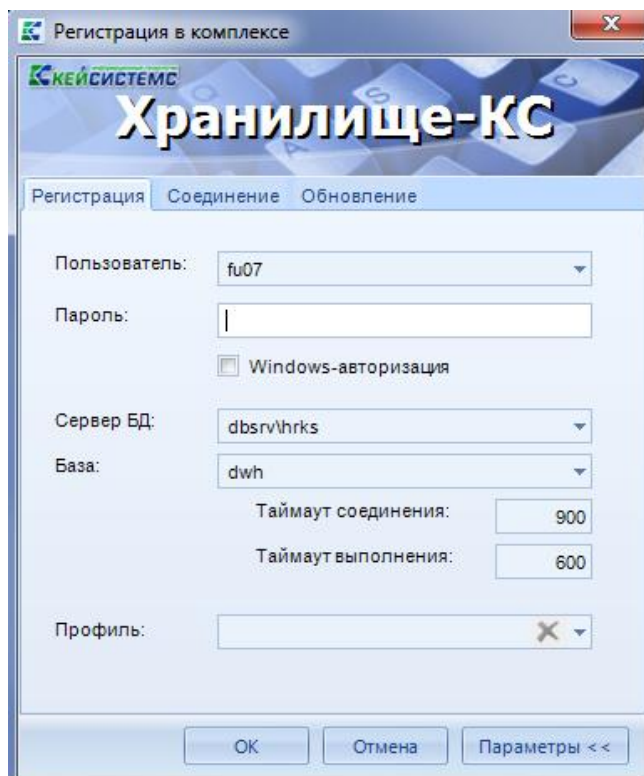
Ярлык готов. При двойном клике по ярлыку левой кнопкой мыши сразу появится окно авторизации, в которое останется только ввести пароль (если вы уже заходили в задачу).



В некоторых случаях, когда необходимо обновление клиентской части, пользователю необходимо ответить утвердительно на загрузку, нажав «OK» в окне «Update Available».



В этом случае сначала проверяются и скачиваются новые версии файлов, а уже затем появляется окно с логином.



По вопросам, связанным с установкой и запуском программного комплекса «Хранилище КС» обращайтесь по телефону 79-04-38 (Артемьев И.Ю.), 79-04-40 (Гришина С.Ю.) - отдел информационных технологий финансового управления области.